

アルチップ™-MVKシリーズ

面実装

耐洗浄

RoHS指令
適合品



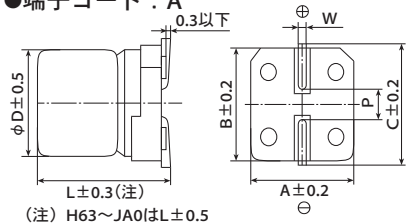
- 105°C 1,000 ~ 2,000 時間保証。
- 小形・薄形セットへの高密度表面実装に対応。
- シリーズ統廃合のため、MVE シリーズをご採用下さい。

◆規格表

項目	性能							
カテゴリ温度範囲	-40~+105°C							
定格電圧範囲	6.3~50V _{dc}							
静電容量許容差	±20%(M) (20°C, 120Hz)							
漏れ電流	I=0.01CVまたは3μAのうちいずれか大なる値以下 I: 漏れ電流(μA), C: 静電容量(μF), V: 定格電圧(V _{dc}) (20°C, 2分値)							
損失角の正接 (tan δ)	定格電圧 (V _{dc})	6.3V	10V	16V	25V	35V	50V	
	tan δ (Max.)	D55~F55	0.30	0.24	0.20	0.16	0.14	
温度特性 (インピーダンス比) (右表の値以下)	定格電圧 (V _{dc})	6.3V	10V	16V	25V	35V	50V	
	Z(-25°C)/Z(+20°C)	4	3	2	2	2	2	
耐久性	Z(-40°C)/Z(+20°C)	10	8	6	4	3	3	(120Hz)
	105°Cにおいて定格電圧を規定時間印加後、20°Cに復帰させ測定を行なったとき、下記を満足すること							
高温無負荷特性	サイズコード	D55~F55	H63~JA0					
	規定時間	1,000時間	2,000時間					
	静電容量変化率	初期値の±30%以内			初期値の±20%以内			
	損失角の正接	初期規格値の300%以下			初期規格値の200%以下			
	漏れ電流	初期規格値以下			初期規格値以下			
	105°Cにおいて電圧を印加せず規定時間放置後、20°Cに復帰させ試験前処理 (JIS C 5101-4 4.1項)の後、測定を行なったとき、下記を満足すること							
高温無負荷特性	サイズコード	D55~F55	H63~JA0					
	規定時間	500時間	1,000時間					
	静電容量変化率	初期値の±25%以内			初期値の±20%以内			
	損失角の正接	初期規格値の200%以下			初期規格値の200%以下			
	漏れ電流	初期規格値以下			初期規格値以下			
	105°Cにおいて電圧を印加せず規定時間放置後、20°Cに復帰させ試験前処理 (JIS C 5101-4 4.1項)の後、測定を行なったとき、下記を満足すること							

◆寸法図 (CE32 形) [mm]

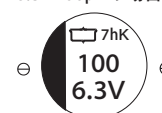
●端子コード: A



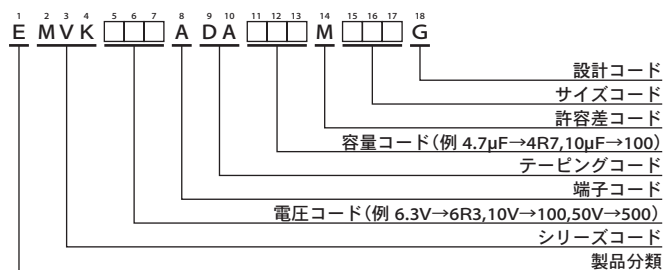
サイズコード	D	L	A	B	C	W	P
D55	4	5.2	4.3	4.3	5.1	0.5~0.8	1.0
E55	5	5.2	5.3	5.3	5.9	0.5~0.8	1.4
F55	6.3	5.2	6.6	6.6	7.2	0.5~0.8	1.9
H63	8	6.3	8.3	8.3	9.0	0.5~0.8	2.3
HA0	8	10.0	8.3	8.3	9.0	0.7~1.1	3.1
JA0	10	10.0	10.3	10.3	11.0	0.7~1.1	4.5

◆表示

表示例
6.3V100μFの場合



◆品番体系



仕様につきましては、予告なく変更する場合があります。

アルチップ™-MVKシリーズ

◆標準品一覧表

WV (Vdc)	Cap (μF)	サイズコード	tanδ	定格リプル電流 (mA _{rms} /105℃,120Hz)	品番	WV (Vdc)	Cap (μF)	サイズコード	tanδ	定格リプル電流 (mA _{rms} /105℃,120Hz)	品番
6.3	22	D55	0.30	21	EMVK6R3ADA220MD55G	35	4.7	D55	0.14	15	EMVK350ADA4R7MD55G
	47	E55	0.30	36	EMVK6R3ADA470ME55G		10	E55	0.14	25	EMVK350ADA100ME55G
	100	F55	0.30	56	EMVK6R3ADA101MF55G		22	F55	0.14	40	EMVK350ADA220MF55G
	330	HA0	0.40	290	EMVK6R3ADA331MHA0G		33	H63	0.14	80	EMVK350ADA330MH63G
	1,000	JA0	0.40	410	EMVK6R3ADA102MJA0G		220	JA0	0.14	375	EMVK350ADA221MJA0G
10	33	E55	0.24	34	EMVK100ADA330ME55G	50	1.0	D55	0.12	5.6	EMVK500ADA1R0MD55G
	100	H63	0.30	90	EMVK100ADA101MH63G		2.2	D55	0.12	10	EMVK500ADA2R2MD55G
	220	HA0	0.30	180	EMVK100ADA221MHA0G		3.3	D55	0.12	14	EMVK500ADA3R3MD55G
16	10	D55	0.20	16	EMVK160ADA100MD55G		4.7	E55	0.12	19	EMVK500ADA4R7ME55G
	22	E55	0.20	30	EMVK160ADA220ME55G		10	F55	0.12	29	EMVK500ADA100MF55G
	47	F55	0.20	48	EMVK160ADA470MF55G		22	H63	0.12	70	EMVK500ADA220MH63G
	470	JA0	0.26	460	EMVK160ADA471MJA0G		33	HA0	0.12	140	EMVK500ADA330MHA0G
25	33	F55	0.16	45	EMVK250ADA330MF55G		47	HA0	0.12	170	EMVK500ADA470MHA0G
	47	H63	0.16	80	EMVK250ADA470MH63G		100	JA0	0.12	310	EMVK500ADA101MJA0G
	100	HA0	0.16	180	EMVK250ADA101MHA0G						
	330	JA0	0.16	450	EMVK250ADA331MJA0G						

仕様につきましては、予告なく変更する場合があります。